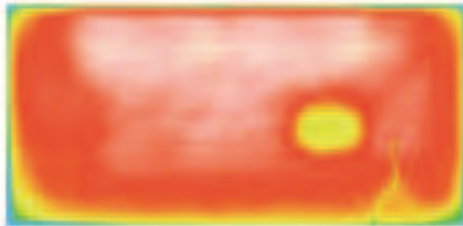


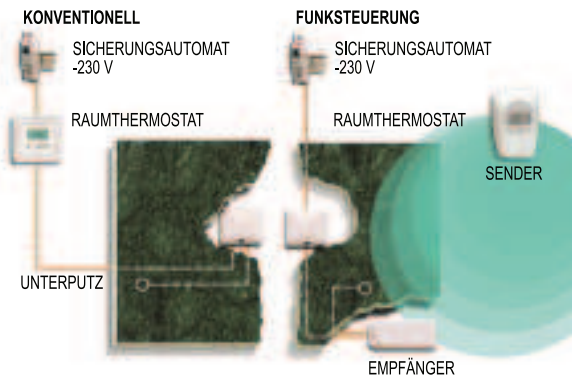
PREMIUM-TECHNIK



SOLNHOFENER QUALITÄT !!



TEMPERATURREGELUNG



BASICS

WÄRMESTROM / SOLARENERGIE

- für Marmorheizungen die perfekte Eingangsenergie
- mit Solarenergie haben Sie keine Heizkosten mehr

NATURSTEIN / BIO-WERKSTOFF

- eigene Steinbrüche, also perfekte Auslesemöglichkeiten zugunsten thermischer Material-Stabilität

HEIZELEMENTE

- Eigenproduktion Formate, Formen, Rillenfräsung, also hoher Wirkungsgrad, lange Lebensdauer

ELEKTROTECHNIK

- Eigenproduktion Heizleiter, also optimale Funktionssicherheit

HEIZKABEL

- optimiert berechnetes Fräsbild, großzügige Kabellängen, also Sicherheit auch bei Vollast

DÄMMPLATTE

- rückseitig geschlossen, also beste Wärmedämmung zum Mauerwerk

BETRIEBS-SICHERHEIT

EINZELTEILE

- nur wenige, nicht bewegliche, also kein Verschleiß
- Anschlüsse durch das Fachhandwerk

HEIZTEMPERATUR / RAUMTEMPERATUR

- ausgereifte Steuerungs- und Überwachungsgeräte, Temperaturwächter

ZERTIFIKATE

- wichtigste Gewährleistungen und Freigaben weltweit
- EMV - also beste elektromagnetische Verträglichkeit
- VDE - also elektrotechnische Sicherheit



STRAHLWASSERSCHUTZ

- Spritzwasserschutz, also auch für Nassräume

HEIZELEMENTE / ANZAHL bzw. POSITIONIERUNG

- Hersteller und das Fachhandwerk berechnen Wärmebedarf und effizienten Wärmehaushalt

3 | 4 cm



MONTAGE HEIZELEMENTE

POSITIONIERUNG

- horizontale oder vertikale Anbringung, auch auf geeigneten Flächen, auch in Nassräumen

MOBILITÄT

- leichte Montage mittels Halterung, sehr variable Positionierungen möglich (Umzug!)